

Ihr Ziel. Ihr Weg. Ihr Schutz.

Maschinenversicherung

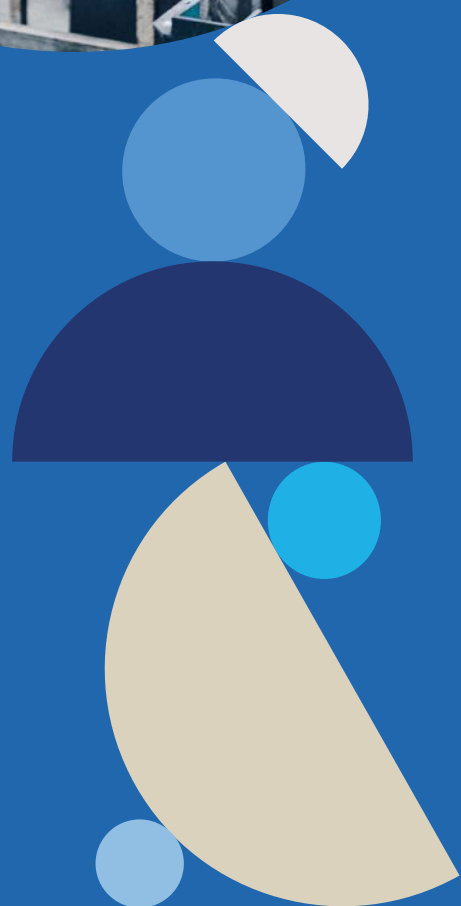




Maßgeschneiderter Schutz für Ihre Maschinen

Funktionierende Maschinen sind unverzichtbar. Werden sie beschädigt oder zerstört, drohen unter Umständen hohe Wiederherstellungskosten, Stillstand und damit sogar die Gefährdung Ihrer beruflichen Existenz.

Die Maschinenversicherung von Zurich schützt Sie vor den finanziellen Folgen unvorhersehbarer Ereignisse und sorgt dafür, dass Sie den Betrieb schnell wieder aufnehmen können.



Das kann auch Ihnen passieren

Bedienungsfehler

Durch einen Bedienungsfehler des Mitarbeiters an einer Flaschenabfüllmaschine werden der Motor und die Elektronik beschädigt. Die Reparatur ist nicht mehr möglich, so dass eine neue Maschine angeschafft werden muss. Die Maschine wird aufgebaut und das Betriebssystem kalibriert.

Überlastung

Der Gabelstapler eines Lebensmittelhändlers wird übermäßig beansprucht. Der Mitarbeiter nutzt den Stapler trotz der Überlastung weiter, um früher Feierabend zu machen. Die Hydraulik wird dabei beschädigt. Der Gabelstapler wird am gleichen Tag repariert, da es sich voraussichtlich um einen Schaden unter 10.000 EUR handelt.

Faktencheck

Maschinenschäden gehören zu den Top-10 Schadenursachen bei Unternehmen - Bedienfehler eingeschlossen.

Bestandteile im Überblick

Die Maschinenversicherung ersetzt Ihnen u. a. die Kosten, wenn Ihre Maschinen beschädigt oder zerstört werden durch:

- Sturm, Hagel, Frost, Eisgang
- Kurzschluss, Überspannung
- Bedienungsfehler, Ungeschicklichkeit, Vorsatz Dritter
- Konstruktions-, Material- oder Ausführungsfehler
- Wasser, Öl oder Schmiermittelmangel
- Versagen von Mess-, Regel- oder Sicherheitseinrichtungen
- Zerreißen infolge von Fliehkraft, Überdruck oder Unterdruck

Versicherte Personen:

- Eigentümer
- Betreiber
- Leasinggeber und Leasingnehmer
- Mieter und Vermieter

Beitragsfrei mitversichert:

- Aufräumungs-, Dekontaminations- und Entsorgungskosten bis 25.000 EUR
- Bewegungs- und Schutzkosten bis 25.000 EUR
- Dekontaminations- und Entsorgungskosten für Erdreich bis 25.000 EUR
- Luftfrachtkosten bis 25.000 EUR
- Feuerlöschkosten bis 25.000 EUR
- Eichkosten bis 5.000 EUR
- Schadenssuchkosten bis 2.500 EUR
- Sachverständigenkosten bis 5.000 EUR
- Grobe Fahrlässigkeit bis 10.000 EUR

Zusätzlich bei stationären Maschinen:

- Fundamente bis 10.000 EUR
- Werkzeuge bis 10.000 EUR

Zusätzlich bei fahrbaren Maschinen:

- Brand, Blitzschlag, Explosion, Erdbeben, Überschwemmung
- Abhandenkommen durch Diebstahl, Einbruchdiebstahl oder Raub

Weitere Pluspunkte:

- Zusatzgeräte und Ersatzteile bis 10.000 EUR auf „Erstes Risiko“
- Sofortige Beauftragung der Reparatur bei Schäden bis 10.000 EUR
- Sachen im Gefahrenbereich bis 5.000 EUR auf „Erstes Risiko“
- Innere Unruhen bis zu 100.000 EUR
- Die Dauer der Reparatur in einer Werkstatt sowie während des Hin- und Rücktransportes
- Mindestentschädigung im Totalschadenfall von 30 % des Versicherungswertes
- GAP-Deckung
- Bei Totalschaden Neuwertentschädigung in den ersten zwölf Monaten nach erstmaliger Inbetriebnahme
- Vorsorgeversicherung von 50 % der Versicherungssumme, maximal 250.000 EUR
- Datenversicherung bis 10.000 EUR
- Unterversicherungsverzicht bis 10 % Abweichung vom Versicherungswert



Sinnvolle Ergänzungen zur Maschinenversicherung

Betriebsunterbrechungsversicherung

Für alle pauschal versicherten stationären Maschinen kann zusätzlich eine pauschale Betriebsunterbrechungsversicherung abgeschlossen werden.

Zurich Gruppe Deutschland

Deutzer Allee 1
50679 Köln
www.zurich.de

Änderungen vorbehalten.
Die Produktbeschreibungen ersetzen nicht
die Versicherungsbedingungen.

