

Damit Träume wahr werden: die Schüler BU, die früher leistet

Zurich Junior BU+

Ihr Plus:
Leistung schon ab Verlust einer
von 10 Grundfähigkeiten



Information für
unsere Geschäftspartner

Ein Traum für die unabhängige Beratung: Diese Schüler BU leistet mehr als andere

Dass die BU eine der wichtigsten Versicherungen überhaupt ist, das wissen ja fast alle. Auch deshalb schließen immer mehr Eltern eine Schüler BU für ihre Kinder ab. Warum? Weil die heute nicht nur psychisch durch Corona, Krieg und Klima, sondern auch physisch durch Krankheiten und Unfallgefahren bedroht sind. Und Eltern wie Großeltern sich Sorgen um die Zukunft ihrer

Kinder machen. Und weil es morgen durch Vorerkrankungen und die spätere Berufswahl schwer bis unmöglich werden kann, den wichtigen Schutz bezahlbar oder überhaupt zu bekommen. Eine Schüler BU hilft Ihnen dabei, Ihren jungen Kunden heute die Sicherheit und den Anspruch auf den wichtigen BU-Schutz zu ermöglichen.



Die neue Schüler BU von Zurich

- baut auf dem guten Gesundheitszustand des Kindes auf
- kommt mit nur 5–7 einfachen Gesundheitsfragen aus
- sichert die Einstufung des Kindes in eine günstige Berufsgruppe
- Besserstellungsoption ohne erneute Gesundheitsprüfung (sichert dem Kind niedrige Beiträge auch im späteren Berufsleben)
- schützt die ganze Familie und ihr Einkommen

Einzigartig: Die Zurich Junior BU+ leistet schon ab Verlust einer von 10 Grundfähigkeiten

Die Zurich Junior BU+ leistet – wie andere Schüler BUs auch –, wenn der „Beruf Schüler“ nicht mehr ausgeübt werden kann. Aber eben nicht erst dann! Sondern, wenn es darauf ankommt, auch schon früher. Nämlich bereits dann, wenn eine der folgenden 10 mitversicherten Grundfähigkeiten wegfällt.



Zurich Junior BU+: der Schutz von zwei Versicherungen in einer

1. Berufsunfähigkeit

Die Zurich Junior BU+ leistet, sobald der „Beruf Schüler“ nicht mehr ausgeübt, also das Kind für 6 Monate zu mindestens 50 % nicht mehr am Schulunterricht teilnehmen kann.

Zurich Junior BU+ leistet auch dann, wenn keine Grundfähigkeit beeinträchtigt ist.



2. Grundfähigkeiten

Die Zurich Junior BU+ leistet, sobald eine von 10 versicherten Grundfähigkeiten während der Schulzeit aufgrund von Krankheit oder Unfall für voraussichtlich mindestens 6 Monate verloren geht.

Zurich Junior BU+ leistet auch dann, wenn das Kind noch am Schulunterricht teilnehmen kann.

Beispiel 1

Lisa, 16 Jahre, verliert aufgrund einer Erkrankung zunehmend ihre Sehkraft; diese liegt aktuell nur noch bei 5 %.



Werden Leistungen wegen Berufsunfähigkeit erbracht?

Ja! Die Erkrankung am sogenannten juvenilen Glaukom führt zu einer dauerhaften Unfähigkeit, am Schulunterricht teilzunehmen. Solange diese Beeinträchtigung vorliegt, wird eine Rente gezahlt – bis zum Ende der vereinbarten Leistungsdauer.



Werden Leistungen wegen Verlust einer Grundfähigkeit erbracht?

Die Schädigung des Sehnervs führt zwar zum Verlust der mitversicherten Grundfähigkeit Sehen, löst aber dennoch keinen Leistungsanspruch aus, weil durch die Berufsunfähigkeitsversicherung von Zurich bereits eine Leistung erfolgt.



Beispiel 2

Simon, 11 Jahre, leidet unter neuronalen Ausfällen durch eine Infektion mit FSME. Er kann nicht mehr ohne Hilfe gehen.



Werden Leistungen wegen Berufsunfähigkeit erbracht?

Simons Erkrankung führt nicht dazu, dass er nicht mehr am Unterricht teilnehmen kann, denn er kann auch im Rollstuhl dem Unterricht folgen. Eine Berufsunfähigkeitsversicherung von Zurich würde also keine Rente zahlen.



Werden Leistungen wegen Verlust einer Grundfähigkeit erbracht?

Ja! Simons Unfähigkeit, ohne fremde Hilfe zu gehen, begründet den Verlust der mitversicherten Grundfähigkeit. Solange diese Beeinträchtigung vorliegt, wird eine Rente gezahlt – bis zum Ende der vereinbarten Leistungsdauer.

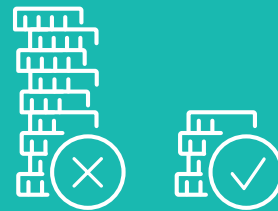
Schon heute den günstigen und flexiblen Schutz für morgen sichern

Dank der Besserstellungsoption können Versicherte, die später in einen risikoärmeren Beruf wechseln, ihre Beitragshöhe überprüfen lassen. So wird gewährleistet, dass Beiträge günstig bleiben oder noch günstiger werden können. Dies ohne erneute Gesundheitsprüfung.

Zwei Beispiele:

- Wählen eine Schülerin oder ein Schüler nach dem Abitur einen risikoarmen Büro-Beruf, können ihre ohnehin niedrigen Schüler-Beiträge sogar noch sinken.
- Wählen sie einen risikoreicheren Beruf wie den des Tischlers, steigen ihre günstigen Beiträge trotzdem nicht an!

Der frühe Abschluss lohnt sich



Im Vergleich zum späteren Abschluss einer BU-Versicherung im Berufsleben bleiben die Beiträge einer Schüler BU dauerhaft günstig(er).

Die Absicherung, die das Kind durchs Leben begleitet

Schutz heute

Die Zurich Junior BU+ kann für Schüler ab 10 Jahren abgeschlossen werden.



10 Grundfähigkeiten des Kindes sind mitversichert, bis Ende der Schulzeit, maximal bis zum 21. Lebensjahr.

Schulzeit

Ausbildung / Studium

10 Jahre

21 Jahre

Ihre Kunden haben alle Freiheiten

Erhöhung ohne Gesundheitsprüfung

Eine Erhöhung der Versicherungssumme ist bis zum 50. Lebensjahr **ohne erneute Gesundheitsprüfung** möglich, zum Beispiel zu Berufsstart, Heirat, Geburt eines Kindes oder Gehaltserhöhung.

Verlängerungsoption

Erhöht sich die Regelaltersgrenze der Deutschen Rentenversicherung, kann unter bestimmten Voraussetzungen die Versicherungsdauer der bestehenden BU verlängert werden.

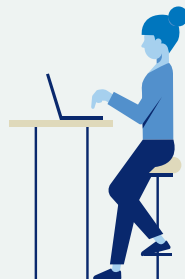
Übertragung des Vertrages

Die Junior BU+ kann von Eltern oder Großeltern abgeschlossen und später, zum Beispiel beim Berufsstart, vom versicherten Kind übernommen werden.



Schutz
morgen

Der Anspruch auf Schutz und günstige Beiträge besteht während der gesamten Vertragslaufzeit.



Der Schutz der Berufsunfähigkeitsversicherung bleibt während der gesamten Vertragslaufzeit bei günstigen Beiträgen bestehen – unabhängig vom aktuellen Gesundheitszustand und von der Berufswahl des Kindes.

Erwerbsleben

Ende der Vertragslaufzeit

Macht Sie stark am Kunden: der Maklerservice von Zurich

Wenn es um die Absicherung Ihrer Kunden geht, sind wir Ihr verlässlicher Partner. Seit nunmehr knapp 100 Jahren bietet die Zurich Gruppe Berufsunfähigkeitsversicherungen an. Damit waren wir einer der ersten Berufsunfähigkeitsversicherer am deutschen Markt. Mittlerweile zählt die Zurich Gruppe bei der Absicherung biometrischer Risiken zu den größten Versicherern in Deutschland. Kompetenz und Innovationskraft bestimmen auch heute unsere Leistung.

Makler sind wichtige Partner von Zurich. Denn jedes Mal, wenn wir von unabhängigen Experten empfohlen werden, ist das ein Beweis dafür, dass wir einen guten Job gemacht – und mehr als andere zu bieten haben. Zum Beispiel:



**Hohe Annahmequote dank
weniger und einfacher
Gesundheitsfragen**



**Hohe Beitragsstabilität
im Bereich der
Arbeitskraftsicherung**



**Hohe Leistungsquote
im Schadensfall**

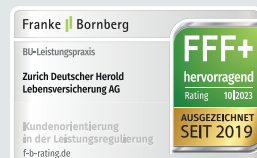


**Hohe Geschwindigkeit
bei der Policierung**



**Hohe Flexibilität bei der
Anpassung von Beiträgen**

Zurich Junior BU+
ist rechenbar in
allen Vergleichs-
programmen



Zurich Deutscher Herold
Lebensversicherung AG
50427 Köln
www.zurich.de

521010252 2402



ZURICH