

Weil wir das  
Besondere  
schätzen und  
schützen.



# Echter Schutz für wahre Werte

Gepflegte Liebhaberstücke sind für ihre Besitzerinnen und Besitzer meist unersetzlich. Damit Old- und Youngtimer im Schadensfall finanziell bestmöglich abgesichert sind, bieten wir individuelle Lösungen in den Bereichen Kfz-Haftpflicht- und Kaskoversicherungen. Diese arbeiten mit seriösen Marktwerten und realistischen Zustandsnoten.

## **Zu welchem Wert ist Ihr Fahrzeug bei uns versichert?**

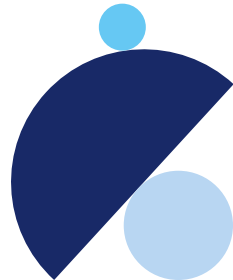
Grundlage für die Ersatzleistung im Schadenfall ist der versicherte Wert Ihres Fahrzeugs. Der Wert Ihres Fahrzeuges ist auch die Grundlage für die Beitragsberechnung.

## **Was sind Marktwert und Zustandsnoten und wie werden sie festgestellt?**

Der Marktwert ist der Betrag, den Ihr Oldtimer zum jetzigen Zeitpunkt beim Verkauf erzielen würde. Die Zustandsnoten dokumentieren den Erhaltungszustand des Oldtimers.

Unsere Partner für die Ermittlung des Marktwertes und der Zustandsnoten sind die Firmen Classic Data, TÜV-Rheinland, GTÜ, Classic Analytics (nur Professional und Expert Check) und DEKRA. Sie sind die anerkannten führenden neutralen Marktbeobachter für Oldtimer und verfügen über ein flächen-deckendes Netz von Kfz-Sachverständigen.

Wir empfehlen Ihnen, den Marktwert Ihres Oldtimers alle zwei bis drei Jahre überprüfen zu lassen.



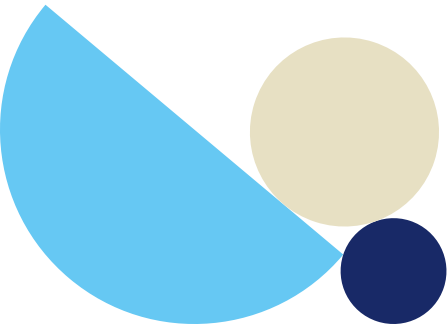


# Entspannter Fahrerlebnis

Wir versichern kostbare Oldtimer und aufstrebende Youngtimer zu individuellen Konditionen und günstigen Preisen in der Kfz-Haftpflicht- und der Kaskoversicherung. Dabei berücksichtigen wir die Wertsteigerung Ihres Fahrzeugs automatisch mit.

## Starke Leistungen zu günstigen Tarifen:

- Je besser der Erhaltungszustand Ihres Fahrzeugs, desto günstiger wird der Versicherungsbeitrag in der Kaskoversicherung.
- Die Vorsorgeversicherung bei Wertsteigerung bis zu 10 % des Marktwertes Ihres Oldtimers ist inklusive.
- Beitragsfreie Mitversicherung von Transportschäden und Vandalismus in der Teilkaskoversicherung.
- Wiederbeschaffungswert ist versicherbar.
- Sammlungsversicherung für zugelassene Fahrzeuge möglich (ab fünf Oldtimerfahrzeugen und Mindestalter aller Fahrzeuge 30 Jahre)
- Verzicht auf den Einwand grober Fahrlässigkeit
- Wiederherstellungswert bis 500.000 EUR je Fahrzeug versicherbar





# Unsere Beiträge

## Haftpflichtbeiträge Oldtimer-Spezialtarif

Haftpflichtversicherung 100 Mio. EUR pauschal Jahresbeiträge in EUR inkl. 19% Versicherungssteuer	Oldtimer mind. 45 Jahre alt Marktwert mind. 6.000 EUR* (nur Pkw)			Oldtimer mind. 30 Jahre alt Marktwert mind. 6.000 EUR* (nur Pkw)			Oldtimer 20 bis 29 Jahre alt Marktwert mind. 6.000 EUR** (nur Pkw)			Rotes Dauerkennzeichen
	Zustandsnote			Zustandsnote			Zustandsnote			
	1	2	3	1	2	3	1	2	3	
Pkw – Alter mind. 20 Jahre	69,00			83,00			131,10	145,40	181,50	97,10
Kräder – Alter mind. 30 Jahre	37,40			49,50			–	–	–	92,10
Traktoren – Alter mind. 30 Jahre	39,50			47,40			–	–	–	47,40
Sonstige Kraftfahrzeuge (keine Wohnmobile) Alter mind. 30 Jahre	152,30			182,50			–	–	–	169,00

\*Mindestbeitrag: 39 EUR, Kräder und Traktoren: 35 EUR \*\*Mindestbeitrag: 75 EUR

## Kaskobeiträge Oldtimer-Spezialtarif

	Oldtimer mind. 45 Jahre alt Marktwert mind. 6.000 EUR* (nur Pkw)			Oldtimer mind. 30 Jahre alt Marktwert mind. 6.000 EUR* (nur Pkw)			Oldtimer 20 bis 29 Jahre alt Marktwert mind. 6.000 EUR** (nur Pkw)			Rotes Dauerkenn- zeichen
	Zustandsnote			Zustandsnote			Zustandsnote			
	1	2	3	1	2	3	1	2	3	

### Prozent vom Marktwert

## Fahrzeugvollkaskoversicherung einschl. Fahrzeugteilkaskoversicherung

150 EUR SB	150 EUR SB	1,55	1,67	2,19	1,77	1,89	2,49	3,83	4,15	6,08	% -Sätze wie schwarze Kennzeichen  Fahrzeuge einzeln berechnen
300 EUR SB	150 EUR SB	1,29	1,38	1,84	1,60	1,71	2,25	2,96	3,20	4,69	
500 EUR SB	150 EUR SB	1,10	1,17	1,54	1,25	1,35	1,78	2,40	2,61	3,82	
500 EUR SB	500 EUR SB	0,63	0,67	0,89	0,72	0,76	1,01	1,43	1,54	2,26	
1.000 EUR SB	150 EUR SB	0,72	0,76	1,01	1,00	1,07	1,42	1,75	1,89	2,78	
1.000 EUR SB	1.000 EUR SB	0,50	0,54	0,71	0,63	0,67	0,89	1,21	1,30	1,91	
2.500 EUR SB	150 EUR SB	0,66	0,71	0,76	0,86	0,92	1,00	1,30	1,41	2,07	
2.500 EUR SB	2.500 EUR SB	0,37	0,40	0,53	0,50	0,54	0,71	0,99	1,07	1,56	
5.000 EUR SB	150 EUR SB	0,50	0,55	0,59	0,66	0,71	0,76	1,20	1,29	1,89	
5.000 EUR SB	5.000 EUR SB	0,26	0,27	0,36	0,37	0,40	0,53	0,66	0,71	1,04	

## Fahrzeugteilkaskoversicherung

	150 EUR SB	0,28	0,29	0,41	0,32	0,34	0,47	0,60	0,65	0,96
	300 EUR SB	0,25	0,26	0,36	0,28	0,29	0,41	0,55	0,59	0,87
	500 EUR SB	0,20	0,21	0,30	0,25	0,26	0,36	0,49	0,53	0,78
	1.000 EUR SB	0,18	0,19	0,28	0,23	0,24	0,34	0,47	0,51	0,76
	2.500 EUR SB	0,15	0,16	0,26	0,20	0,21	0,31	0,45	0,49	0,74
	5.000 EUR SB	0,13	0,15	0,23	0,18	0,19	0,29	0,42	0,47	0,72

**Vollkasko Plus gegen 10 % Zuschlag versicherbar \*Mindestbeitrag: 39 EUR, Kräder und Traktoren: 35 EUR \*\*Mindestbeitrag: 75 EUR  
SB = Selbstbeteiligung**

**Zurich Gruppe Deutschland**

Deutzer Allee 1

50679 Köln

[www.zurich.de](http://www.zurich.de)

---

Änderungen vorbehalten.

Die Produktbeschreibungen ersetzen nicht  
die Versicherungsbedingungen.

Dieses Dokument ist auf Recyclingpapier und  
mit umweltfreundlichen Farben gedruckt.

