



# Der Ganzjahres-Schutz für Ihr mobile Zuhause



Campingversicherung

# Ganzjährige Zuverlässigkeit

**Neben Wohnwagen und Wohnmobilen können Tiny-Häuser, umgebaute Bau-, Zirkus oder Schäferwagen sowie Mobilheime versichert werden. So kann Ihr Kunde ungetrübt die Freiheit in der Natur genießen und ist dabei bestens abgesichert. Und das nicht nur auf dem Campingplatz, sondern auch im Winterlager.**

Weitere Infos: [www.maklerweb.de](http://www.maklerweb.de)

## Versicherungssumme

Die Versicherungssumme soll dem Versicherungswert entsprechen. Der Versicherungswert des Fahrzeuges ist in den ersten fünf Jahren ab Herstellung der Neuwert. Bei gebraucht gekauften Fahrzeugen gilt bis zwei Jahre nach Kauf der Kaufpreis als Versicherungswert.

## Selbstbeteiligung

Die Selbstbeteiligung je Schadenfall beträgt 150 EUR. Für Schäden durch Diebstahl und unbefugten Gebrauch beträgt die Selbstbeteiligung 20 % je Schadenfall, mindestens 150 EUR.

## Wir schützen das mobile Zuhause Ihrer Kunden

Im Rahmen der Camping-Versicherung kann das Standfahrzeug (nicht zugelassene Fahrzeuge) und Reisefahrzeuge (zugelassene Fahrzeuge) sowie der bewegliche Inhalt des Fahrzeuges (und das Vorzelt inkl. Inhalt) versichert werden. Auf Dauerstellplätzen können zusätzlich Nebengebäude (inkl. Inhalt) sowie Carports versichert werden.

Der Versicherungsschutz gilt während aller Aufenthalte. Der bewegliche Inhalt des Fahrzeuges und das Vorzelt sind auch während der Fahrt versichert.

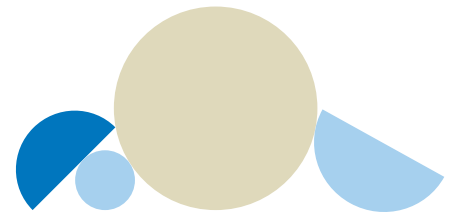


## Für alle versicherten Sachen erstreckt sich der Geltungsbereich auf

- ständig genutzte, offiziell von Behörden, Vereinen oder privaten Unternehmen geführte Campingplätze
- das Winterlager (Halle)
- Wohnmobilstellplätze bis zu 7 Tage
- Mobilheim- und Ferienparks
- innerhalb Europas (geografisch), ohne Kriegs- und Krisengebiete

## Die Vorteile auf einen Blick

- Schutz für Stand- und Reisefahrzeuge
- Markisen, Sonnendächer und Solaranlagen
- Unterhaltungselektronik, Tablets, Notebooks, Mobiltelefone, mobile Navigationsgeräte sind prämienfrei mitversichert
- Mitversichert nach einem Schadenfall sind Schadenminderungs-, Aufräumungs-, Dekontaminations- und Schlossänderungskosten
- Inhalt und Vorzelt ohne Fahrzeug sind versicherbar





**Zurich Gruppe Deutschland**

Deutzer Allee 1

50679 Köln

[www.maklerweb.de](http://www.maklerweb.de)

---

**Änderungen vorbehalten.  
Die Produktbeschreibungen ersetzen nicht  
die Versicherungsbedingungen.**

