



ZURICH®



BaufiSchutz 2.0

# Highlightblatt Baufi*Schutz* 2.0

## Highlights

Das komplette Produktkonzept Baufi*Schutz* 2.0 ist vollumfänglich LVRG2-konform ausgestaltet und wird ab dem 01.07.2022 mit dem "normalen" individuellen Biometrie-Courtagesatz vergütet.

### Basis-Schutz – „Kauf dir Zeit“

- Keine Gesundheitsprüfung
- Arbeitsunfähigkeit und Arbeitslosigkeit auf Wunsch mitversicherbar (ohne Gesundheitsprüfung)

### Komfort-Schutz – „Kauf dir Sicherheit“

- Individuelle Todesfallabsicherung 50% bis maximal 120% der anfänglichen Todesfallsumme
- Bis 400.000 EUR Versicherungssumme vereinfachte Gesundheitsfragen
- Arbeitsunfähigkeit und Arbeitslosigkeit auch einzeln absicherbar

### Risikolebensversicherung:

- Vorgezogene Auszahlung bei Diagnose einer schweren Krankheit
- Soforthilfe, schnelle finanzielle Unterstützung für die Hinterbliebenen
- Abgekürzte Beitragszahlungsdauer bei fallender Risikolebensversicherung, damit die Finanzierung zu jedem Zeitpunkt optimal abgesichert ist (Komfort-Schutz)

### Arbeitslosigkeitsversicherung:

- Einfacher Nachweis der Arbeitslosigkeit
- Pauschale Wartezeit von 6 Monaten

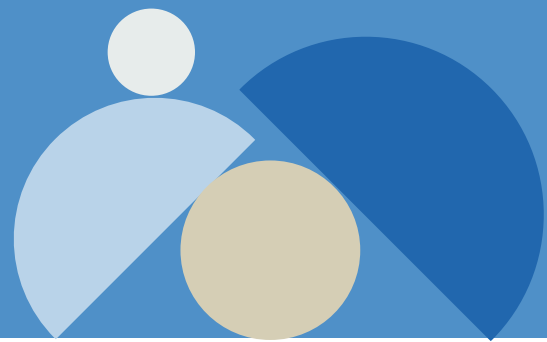
### Arbeitsunfähigkeitsversicherung:

- Keine Risikoprüfung, lediglich pauschale Wartezeit von 6 Monaten
- Von einem Facharzt diagnostizierte psychische Erkrankungen sind in der Arbeitsunfähigkeitsversicherung mitversichert

## History

Die Zurich Gruppe in Deutschland gehört zur weltweit tätigen Zurich Insurance Group. Mit Beitragseinnahmen (2020) von rund 5,9 Milliarden EUR, Kapitalanlagen von mehr als 51 Milliarden EUR und rund 4.400 Mitarbeitern zählt Zurich zu den führenden Versicherungen im Schaden- und Lebensversicherungsgeschäft in Deutschland.

Sie bietet innovative, leistungsfähige und nachhaltige Produkte und Lösungen zu Versicherungen, Vorsorge und Risikomanagement aus einer Hand. Individuelle Kundenorientierung, hohe Beratungsqualität und nachhaltiges Handeln stehen dabei an erster Stelle.



# Baufi*Schutz* 2.0

## Basis Schutz – Kauf Dir Zeit

### Ratenschutz – „Kauf dir Zeit“

Rate steht im Fokus der Absicherung – einfach und schnell

#### Todesfallschutz

- Absicherung der Summe der Ratenzahlungen für 5 Jahre (bis 120.000 EUR)
- Konstanter Versicherungsschutz über die Vertragslaufzeit
- Versicherungsdauer 2 – 25 Jahre
- Keine Gesundheitsprüfung oder Ausschlussklausel

#### Arbeitsunfähigkeit/ -losigkeit (AUV/ALV)

- Ratenabsicherung entspricht 30% der Darlehensrate für AU (max. 4.000 € / Monat)
- Ratenabsicherung entspricht 40% der Darlehensrate für AL (max. 4.000 € / Monat)

RLV obligatorisch, AUV und ALV einzeln abwählbar

## Komfort Schutz – Kauf Dir Schutz

### Darlehensschutz – „Kauf dir Sicherheit“

Gesamte Baufinanzierung steht im Fokus der Absicherung

#### Todesfallschutz

- Absicherung der Baufinanzierungssumme (wahlweise 50% - 120% der Restschuld, bis max. Bedarf des Darlehensnehmers)
- Versicherungsdauer über komplette Baufi-Laufzeit möglich (bis zu 45 Jahre)
- Gesundheitsprüfung bei Abschluss
- Freie Wahl der Überschussverwendungsform (Todesfallbonus oder Beitragsverrechnung mit ca. 20% Beitragsvorteil)

#### Arbeitsunfähigkeit/ -losigkeit (AUV/ALV)

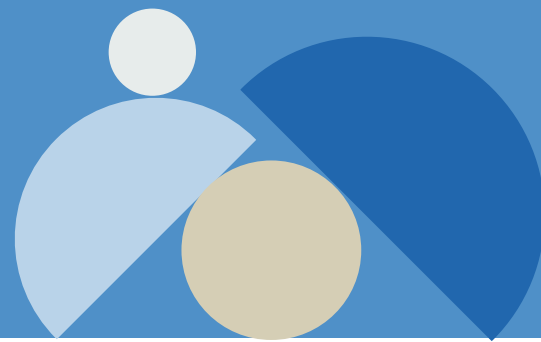
- Ratenabsicherung der Darlehensrate (wahlweise 50%-120%, max. 4.000 € / Monat)
- Anpassung der Laufzeit zwischen 5 und 25 Jahren möglich  
→ Bei einer Laufzeit von 25J bleibt die Prolongation erhalten

RLV, AUV und ALV einzeln wählbar

**Basis-Schutz:**  
Einen finanziellen  
Airbag zur  
Grundabsicherung



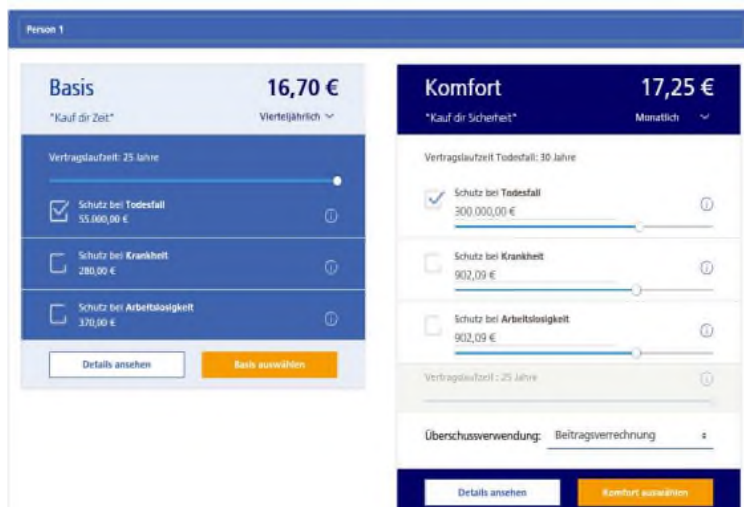
**Komfort-Schutz:**  
Eine  
maßgeschneiderte  
Rundum-  
Absicherung



# Baufi*Schutz* 2.0

## Berechnung und Abschlussstrecke

- Der Abschluss funktioniert einfach und schnell über die **Online-Applikation von Zurich**.
- Der Berater hat jederzeit Zugriff auf seine offenen und finalisierten Abschlüsse sowie alle Dokumente.
- Dank innovativen Speicherkonzept können Abschlüsse zeitversetzt erfolgen, ohne das Daten neu eingegeben werden müssen



Haben wir Ihr Interesse an einer innovativen Finanzierungsabsicherung geweckt?

Dann senden Sie uns einfach eine E-Mail an:

[maklerverwaltung@zurich.com](mailto:maklerverwaltung@zurich.com)

**Betreff:** „Interesse an Zugang zu BS2“

### Einzelvertrag

**Ein Vertrag**

- Ein Versicherungsnehmer schließt einzeln ab
- Eine Versicherte Person entspricht Versicherungsnehmer
- Ein Bezugsberechtigter im Todesfall vom Versicherungsnehmer bestimmte Person

**Auswählen**

### Verbundene Lebensversicherung

**Ein Vertrag**

- Ein Versicherungsnehmer schließt einzeln ab mit Inkludierung der 2. VP
- Zwei Versicherte Personen zuerst verstorbenen/ Partnerin
- Ein Bezugsberechtigter im Todesfall hinterbliebenen/ Partnerin erhält Leistung

**Auswählen**

### Überkreuzversicherung (nur für den Todesfall)

**Zwei Verträge**

- Zwei Versicherungsnehmer schließen jeweils eigenen Vertrag ab
- Zwei Versicherte Personen auf das Leben des Partners/der Partnerin läuft die Versicherung
- Zwei Bezugsberechtigte im Todesfall erhalten Leistung aus eigenem Vertrag

**Auswählen**

